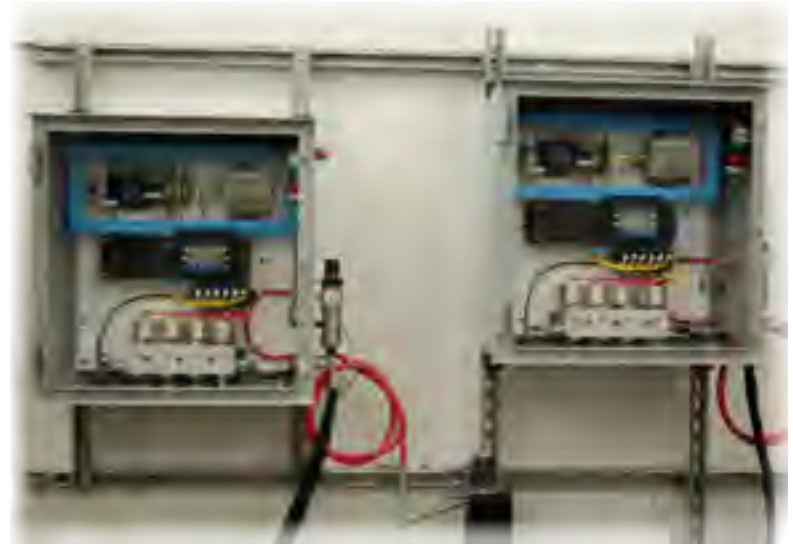




Monolec® Industrie-Schmierstoff (4700-4702)

Vielseitiges, wasserabweisendes Schmierfett, speziell für Zentralschmiersysteme entwickelt

Der Monolec® Industrie-Schmierstoff wurde speziell für die Verwendung in Zentralschmiersystemen entwickelt und gewährleistet eine gleichbleibende Pumpfähigkeit für den zuverlässigen Anlagenschutz in einer Vielzahl von industriellen Anwendungen. Der Schmierstoff mit Aluminium-Komplex bietet eine ausgezeichnete Wasserbeständigkeit und bildet keine dauerhaften Emulsionen, wenn Feuchtigkeit vorhanden ist. Dadurch wird die Anlage zusätzlich vor den Auswirkungen von Rost und Korrosion geschützt. Er enthält Monolec®, das LE-proprietäre, verschleißmindernde Additiv für zusätzlichen Schutz vor Verschleiß, Reibung und Hitze. Außerdem enthält er ein Extremdruck-Additiv für Leistung bei schweren Lasten.



Eigenschaften

Kompatibel mit Schmierstoffsystemen

- Zuverlässige Pumpfähigkeit für zentralisierte Schmierstoffsysteme
- Geeignet für extreme Kälte, pumpfähig bis zu -40 °C (-40 °F)
- Zeigt geringe Abscheidung oder Auslaufen in zentralisierten Systemen

Wasserbeständigkeit

- Verhindert Feuchtigkeit
- Schützt vor Rost und Korrosion

Schutz vor extremem Druck und Verschleiß

- Schützt Anlagen bei Metall-Metall-Kontakt und Riefenbildung
- Leistungsstark unter schweren Lasten und bei Stoßbelastungen

Langanhaltende Performance

- Bewahrt eine außergewöhnliche Filmstärke
- Bleibt während der gesamten Anwendung mechanisch stabil
- Behält seine Konsistenz auch nach wiederholtem Erhitzen und Abkühlen
- Hervorragende Wärmerückgewinnung
- Oxidiert oder verhärtet nicht mit der Zeit, alter Schmierstoff lässt sich leicht herausdrücken und durch frischen ersetzen

Verfügbare Klassen

- NLGI 1 (4701)
- NLGI 0 (4702)
- NLGI 00 (4700)

Proprietäre Additive

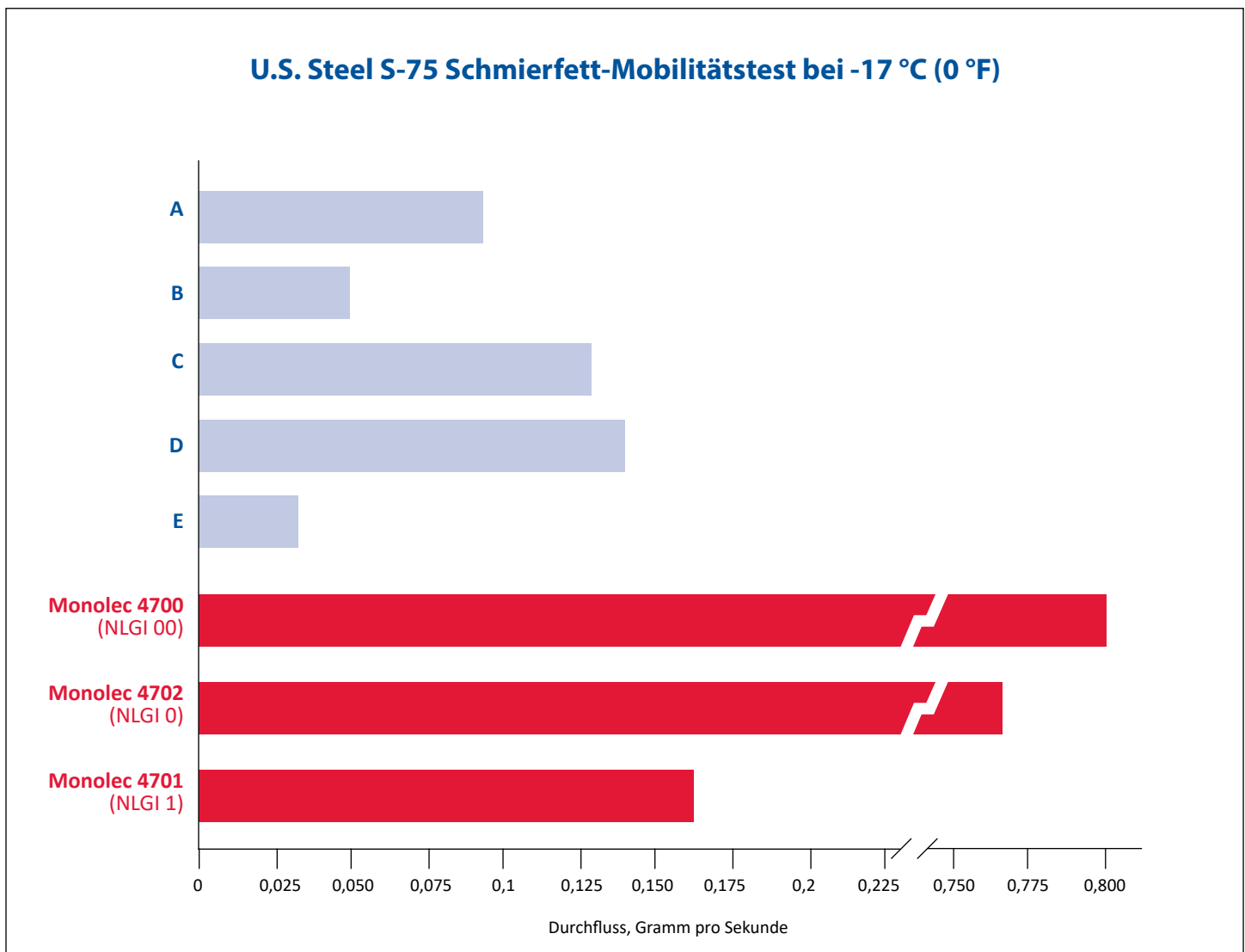
Die proprietären Additive von LE werden ausschließlich in LE Schmierstoffen verwendet. Monolec Industrie-Schmierstoff enthält Monolec.

Das verschleißmindernde Additiv **Monolec®** erzeugt einen monomolekularen Schmierstofffilm auf Metalloberflächen, der die Stärke des Ölfilms erheblich erhöht, ohne das Spiel zu beeinträchtigen. Monolec ist ein unverzichtbarer Bestandteil der LE-Motorenöle, Industrieöle und zahlreicher weiterer Schmierstoffe. Es sorgt dafür, dass gegenüberliegende Oberflächen aneinander vorbeigleiten können, wodurch Reibung, Hitze und Verschleiß erheblich reduziert werden.



In Vergleichstests zeigt Monolec Schmierstoff seine Überlegenheit bei der Pumpfähigkeit bei niedrigen Temperaturen

Zwei wichtige Eigenschaften von NLGI 1, 0 und 00 Schmierfetten sind ihre Pumpfähigkeit bei niedrigen Temperaturen (vorherige Seite) und ihre Lastaufnahmefähigkeit (unten). Von den getesteten Schmierstoffen (siehe A-E unten) zeigte nur Monolec Industrieschmierstoff von LE (4700- 4702) in BEIDEN Tests überlegene Eigenschaften.

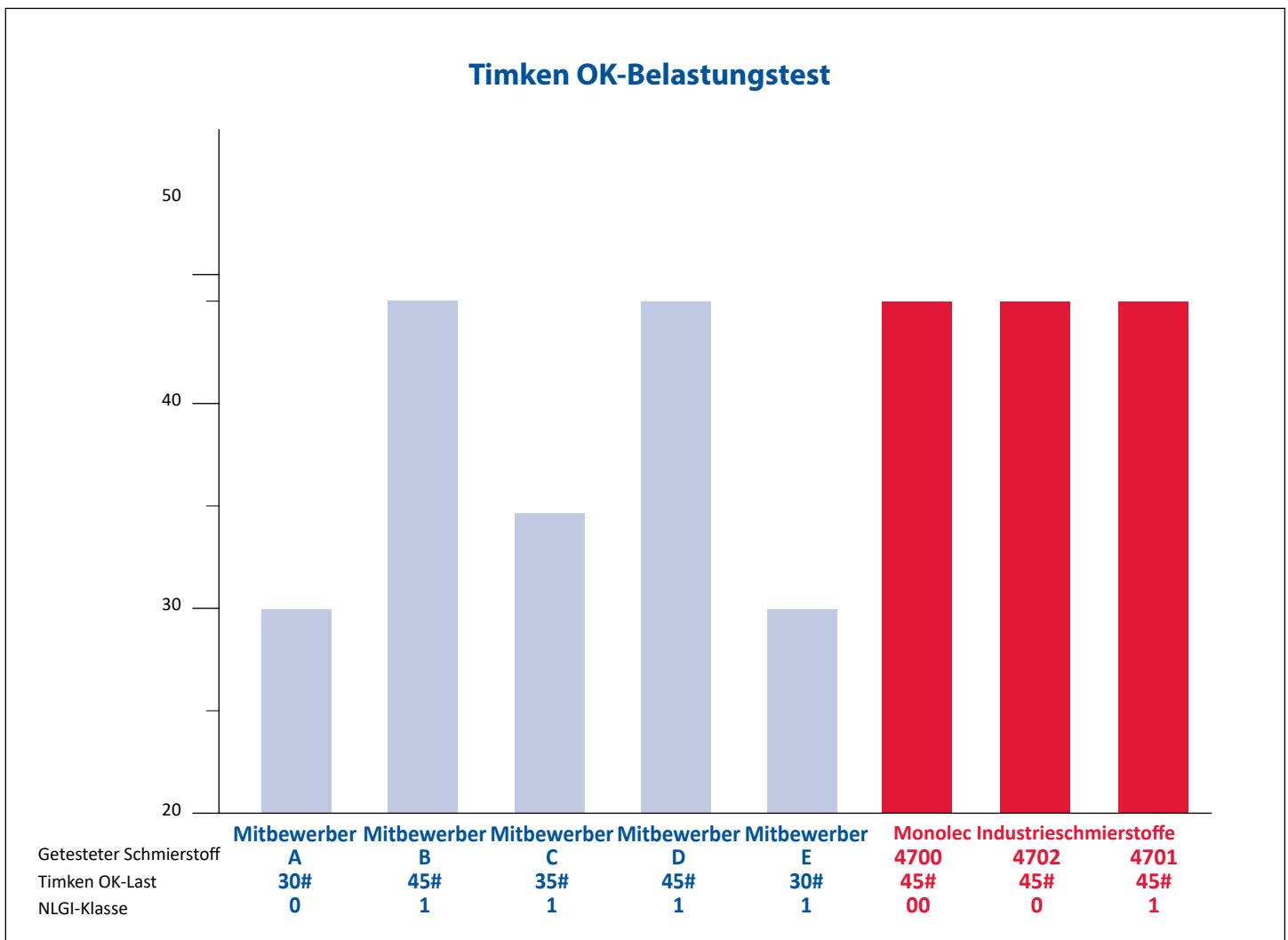


Der S-75 Schmierfett-Mobilitätstest von U.S. Steel wurde entwickelt, um die Pumpfähigkeit eines Schmierstoffs bei niedrigen Temperaturen zu belegen, wie sie in einem Zentralschmiersystem auftreten würde. Höhere Flussraten deuten auf eine bessere Pumpfähigkeit bei niedrigen Temperaturen hin.



Im Vergleichstest zeigt Monolec Schmierstoff seine Überlegenheit bei der Lastaufnahmekapazität

Zwei wichtige Eigenschaften von NLGI 1, 0 und 00 Schmierfetten sind ihre Pumpfähigkeit bei niedrigen Temperaturen (vorherige Seite) und ihre Lastaufnahmefähigkeit (unten). Von den getesteten Schmierstoffen (siehe A-E unten) zeigte nur Monolec Industrie-Schmierstoff von LE (4700- 4702) in BEIDEN Tests überlegene Eigenschaften.



Der **Timken OK-Belastungstest** (ASTM D2059) misst die Belastbarkeit eines Schmierstoffs, ein wichtiger Aspekt bei der Auswahl eines Schmierstoffs für ein stark belastetes Lager.



Monolec® Industrieschmierstoff

	<u>4701</u>	<u>4702</u>	<u>4700</u>
Verdickungsmittel-Typ	Aluminium-Komplex	Aluminium-Komplex	Aluminium-Komplex
Beschaffenheit	Glatt	Glatt	Glatt
Farbe	Rot	Rot	Rot
NLGI-Klasse	1	0	00
Worked 60 Penetration ASTM D217	325	370	415
Stockpunkt °C (°F), ASTM D2265	232 (450)	218 (425)	191 (375)
Merkmale der Basisflüssigkeit			
Flammpunkt °C (°F), (COC), ASTM D92	260 (500)	260 (500)	260 (500)
Viskosität bei 100 °C, cSt, ASTM D445	12,50	12,50	12,50
Viskosität bei 40 °C, cSt, ASTM D445	120,0	120,0	120,0
Oxidationsabfall in psi nach 100 Std., ASTM D942	5	5	5
Korrosionsschutz DI H₂O, ASTM D1743	Bestanden	Bestanden	Bestanden
Timken OK-Last lbs, ASTM D2509	45	45	45



Typische Anwendungen

- Zentralisierte automatische Schmiersysteme
- Anwendung, wenn pumpfähiges Medium-EP-Schmierfett benötigt wird
- Besonders gut geeignet für Anwendungen mit Niedrigtemperaturfett
- 4701: Angelus Sanitär-Dosenmaschine
- 4702: Diamant Power-Rußbläser

Empfehlung

- Betriebstemperaturbereich: -40 bis 149 °C (-40 bis 300 °F)